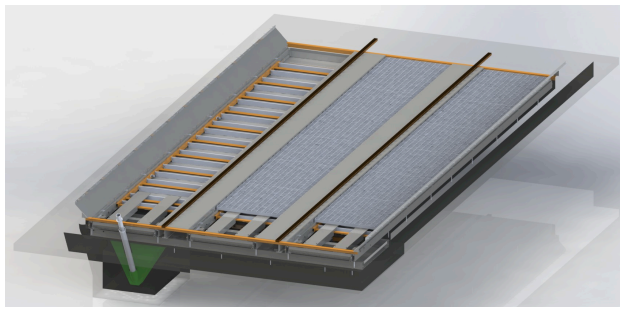


ABRASIIVAINE KOGUMISE MEHHAANILISED SÜSTEEMID - SEERIA «COLLECTA»

Tootmistingimustes kasutatakse abrasiivaine kogumiseks ja rekuperatsiooniks haavlikambrites mitmesuguseid süsteeme. Ettevõtte Blastvent mehhaanilised abrasiivaine kogumise ja transportimise süsteemid nagu kraabitsatega pörandad ja lintkonveierid projekteeritakse individuaalselt ja kaetakse kõik olulised vajadused, mis võivad kasutamisel esile kerkida. Mehhaanilisi transpordisüsteeme võib projekteerida mitmesuguste mõõtmetega/tootlikkusega ja vastavuses tellija individuaalsete vajadustega.

Seeria COLLECTA-SF kraabitsatega pörandad on parim lahendus uuesti monteeritavate või toimivas tootmises moderniseeritud haavlikambrite jaoks. Niisugused kraabitsatega pörandad ei nõua sügavate punktite loomist, need võib paigutada vahetult olemasolevale betoonpörandale või tehes sellesse kuni 14 sentimeetri sügavuse süvendi. Vajaduse puudumine punkri rajamise järele, mille sügavus võib olla mitu meetrit, on kraabitsatega pörandade oluline eelis. Põhjavee lähedus või võimatus tsehhis süvendit rajada muudavad mõeldamatuks lintkonveieri kasutamise, samal ajal kui kraabitsatega pörandade kõrgus ei ületa tavaliselt 140 mm. Pneumaatiliselt juhitud kraabitsatega pörandasüsteem on täielikult automatiseeritud, hõlbus paigaldada ja tagab abrasiivaine katmatu ümbertöötlemise protsessi liivapritsitöö ajal.



* COLLECTA-SF

Seeria COLLECTA-SF kraabitsatega pörandad koosnevad mitmest pikisuunalisest ja ühest või mitmest pöikisuunalisest kraabitsaliinist metallist või tugevalt kinnitatud elastsest kraabitsast. Kraabitsate plaadid on blokeeritud ühes suunas ja vabad teises ning lükkavad liikudes abrasiivainet edasi. Kraabitsatega pörandade pöiksektiooni lõpus asub koonusekujuline süvend, kust abrasiivaine läheb edasi rekuperatsiooni, kus sellest eemaldatakse mustus ja tolm.

Kraabitsatega pörandade kohale paigaldatakse metallvõrgud, millel saab liikuda operaator.

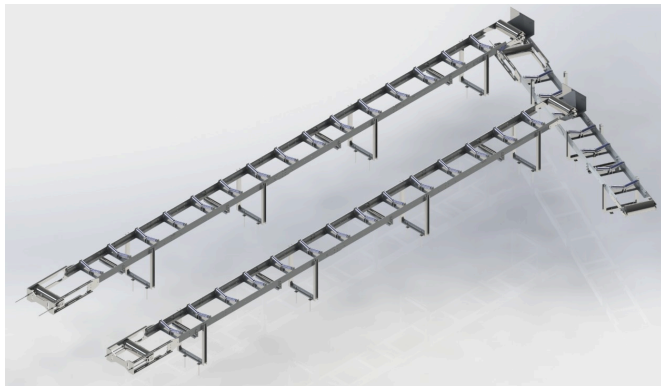
Kraabitsatega pörandade kõrgus ei ületa tavaliselt 14 sentimeetrit. Kraabitsatega pörandade süsteemid võivad erineda mehhanismist lähtuvalt – see on kas pneumaatiline või elektriline.

Haavlikambrisse paigaldatud seeria COLLECTA-SF kraabitsatega pörand tagab liivapritsitööde tootlikkuse olulise suurenemise ja vähendab abrasiivmaterjali kulu.

Seeria COLLECTA-BC lintkonveierid on äärmiselt töökindlad. Tänu oma lihtsusele, sellele, et neid on kerge hooldada ja nad on suhteliselt universaalsed, on nad lihtsalt asendamatud seadmed mitmel tööstuslikel objektidel.

Lintkonveier kujutab endast erilist mehhanismi, mis on projekteeritud eesmärgiga katkematult transportida mitmesuguseid koormaid (kõige peenematest puusteinetest kuni suuregabriidilisteni).

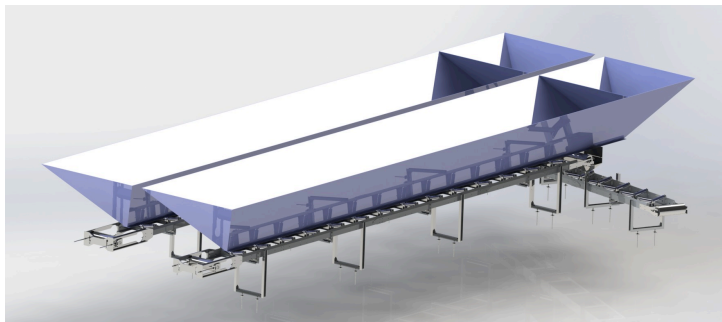
Peamine kandev ja vedav mehhanism on elastne lint.



* COLLECTA-BC

Lintkonveierid kasutatakse reeglina suure koguse abrasiivaine transportimiseks horisontaal- või kaldsuunas. Abrasiivaine jõudmist konveierile kontrollib spetsiaalne pörandasse ehitatud lehter, samuti V-kujuline tugirullik. See konstruktsioon väldib konveieri ülekoormamist ja abrasiivaine mahapudenemist. Konveieri pikkus sõltub kliendi vajadustest.

Seeria COLLECTA-BC lintkonveierid on töökindlad, pika eksploatatsioonieaga, neil on mugav ja lihtne konstruktsioon ning neid kasutatakse laialdaselt tootmises, ehituses ja muudes valdkondades.



*COLLECTA-BC